



# ROSIER

## Mécatronique



**SPECIALISTE EN CONTROLE DE MOUVEMENT  
ET MECATRONIQUE**

**[www.rosier.fr](http://www.rosier.fr)**

## SPECIALISTE EN CONTROLE DE MOUVEMENT ET MECATRONIQUE

*Des références prestigieuses dans les industries de pointe, la recherche, les grandes entreprises, les constructeurs de machines, mais aussi des solutions optimisées pour l'amélioration de la productivité et de la qualité dans les PME.*

### PLUS DE 60 ANS AU SERVICE DE L'INDUSTRIE :

La société ROSIER s'est toujours appuyée sur des ingénieurs commerciaux qualifiés pour offrir aux industriels des solutions nouvelles et performantes.

L'entreprise, qui agissait au départ en agent commercial dans la vente de biens d'équipements industriels, a évolué progressivement, pour répondre aux besoins du marché, vers un statut de distributeur technique conseil.

Depuis une vingtaine d'années, le choix a été fait d'une spécialisation dans le domaine des composants d'automatismes et plus spécialement du " MOTION CONTROL ".

Pour conforter son développement l'entreprise a procédé au rachat de deux entités évoluant dans le même métier : REGUELEC en 1998 et SOCITEC division DSA en 2002.

Aujourd'hui, l'entreprise forte de sa triple compétence de motoriste, automaticien et mécanicien, se positionne sur le marché français parmi les leaders du contrôle de mouvement et de la mécatronique.

### LE MEILLEUR RAPPORT QUALITE-PRIX RESULTAT D'UNE DEMARCHE GLOBALE :

#### Le choix des produits :

Notre équipe technique, en veille technologique constante, procède à une sélection rigoureuse des produits sur le marché mondial.

#### Une préconisation qui nous engage :

Pour votre sécurité nous prenons en charge la définition complète de la solution proposée à partir de votre cahier des charges.

#### Délais réduits :

Un stock important permet de répondre rapidement à vos exigences.

#### L'assistance technique :

A toutes les étapes de votre projet nos ingénieurs vous conseillent soit par téléphone soit en intervenant sur site à votre demande.

#### Programmation :

Nous pouvons réaliser votre programme. La maîtrise des divers langages utilisés nous permet d'optimiser le coût de cette prestation.

#### Formation :

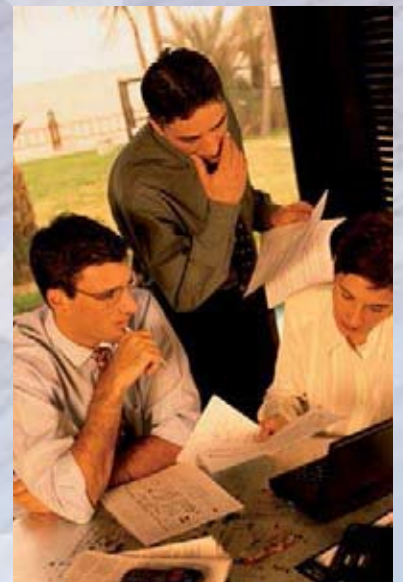
Nous sommes habilités à vous dispenser une formation sur l'ensemble des logiciels et produits que nous commercialisons.

#### Mise en service :

La prestation de mise en service que nous vous proposons vous garantit la bonne fin du projet et peut vous faire gagner un temps précieux.

#### Maintenance et rénovation d'équipements anciens :

Nous intervenons sur site pour le dépannage et le réglage de vos équipements de contrôle de mouvement. Nos archives nous assurent un historique de plus de 10 ans sur toutes les affaires traitées. La conservation de ces dossiers nous permet de réagir au plus vite et au moindre coût, pour une remise à niveau ou le remplacement de vos équipements anciens.



### QUELQUES REFERENCES :

ALCATEL, AREVA, ATOFINA, BABOLAT, BIO MERIEUX, CEA-CEN CADARACHE, CEA-CENG GRENOBLE, CEGELEC, CNIM, CNRS, CYBERNETIX, DATACARD, ESRF, LEGRAND, MELOX, MESSIER BUGATTI, MICHELIN, PECHINEY ALUMINIUM, PEUGEOT CITROËN, POTAIN, REEL, SAGEM, SNECMA MOTEURS, SNR ROULEMENTS, SPONTEX, ST GOBAIN, TECHNOMED MEDICAL, THALES, THOMSON, VALEO.

# SOLUTIONS BRUSHLESS

Toujours plus performants, nos systèmes brushless s'intégreront de manière optimale dans vos architectures d'automatismes.

## MOTEURS :

- Moteurs brushless de 0,1 Nm à 115 Nm  
(de 30 Watts à 18 kWatts)

- Retour résoudre, codeur incrémental, codeur absolu (EnDat, BiSS)
- Plusieurs bobinages disponibles pour chaque modèle.
- Raccordements par connecteurs, boîte à bornes ou sortie fil
- Version ADF
- Différents standards de brides (NEMA, IEC ...)
- Versions spéciales (agro-alimentaire, OEM ...)

- Moteurs à vis intégrée (actionneur linéaire)  
poussée jusqu'à 8500 N

- Moteurs à entraînement direct (Moteur couple) de 5 à 340 Nm

- Moteurs linéaires Ironcore ou Ironless, version OEM ou Plug and Play totalement intégrée.

- Gamme complète de réducteurs  
(train planétaire, roue et vis,  
renvoi d'angle à couple conique)



## VARIATEURS :

- Alimentation de 24 Volts à 480 Volts

- de 1,5 à 70 Ampères nominal

- Pilotage analogique : mode couple ou vitesse (+/- 10V)

- Pilotage numérique : mode couple, vitesse et position  
par bus de terrain (CanOpen, Profibus DP, Sercos,  
EtherCat, SynqNet ...)



- Pilotage par suivi d'impulsions

(maître/esclave, mode pas à pas ...)

- Positionneur intégré permettant un pilotage aisé

par E/S digitales, liaison série RS232, entrée analogique...

- Version OEM

# SOLUTIONS BRUSHLESS



## MOTEUR BRUSHLESS AKM

Très compacts et à haute performance ces moteurs sont très dynamiques grâce à leur inertie réduite. Equipés de résolveurs en standard ils peuvent également être fournis avec codeur EnDat ou Comcoder. Versions avec ou sans frein d'arrêt.



## MOTEUR BRUSHLESS DBL/DBK

Moteurs avec connecteurs InterConnectron pour ambiance difficile  
- de 0,1 Nm à 120 Nm en couple d'arrêt  
- bobinage spécifique 220Vac ou 400Vac  
- Equipés de résolveurs en standard  
- Avec option : codeur absolu mono ou multi-tours (2048 tours, type Heidenhain EQN ou ERN)



## MOTEUR BRUSHLESS MSMA

- De 0,1 à 2,4 Nm (50 à 750 W)
- Diamètres 38 à 80 mm
- Alimentation 220 Vac
- Moteurs à faible inertie
- Equipés en standard avec un codeur incrémental 10000 pts (absolu en option)



## VARIATEUR BRUSHLESS SERVOSTAR 300

Ce variateur compact est compatible avec les résolveurs ou codeurs absolus SinCos. Pilotage en couple, vitesse, analogique ou numérique (CanOpen, PROFIBUS DP, SERCOS, DeviceNet, Ethernet). Positionneur intégré.



## VARIATEUR BRUSHLESS SERVOSTAR 300

Ce variateur compact est compatible avec les résolveurs ou codeurs absolus SinCos. Pilotage en couple, vitesse, analogique ou numérique (CanOpen, PROFIBUS DP, SERCOS, DeviceNet, Ethernet). Positionneur intégré.



## VARIATEUR BRUSHLESS SERVOSTAR 400

Système compact et économique multi-axes brushless, montage sur rail DIN. Jusqu'à 8 axes pour une seule alimentation. RS232 et bus CAN en standard, profibus en option Versions 3A & 6 A. Générateur de profil intégré.

# SOLUTIONS PAS A PAS

Technologie parfaitement éprouvée, le pas à pas reste bien souvent, de par son prix et sa simplicité de mise en œuvre, la solution la plus économique.

Besoin unitaire ou quantitatif, il y a toujours dans notre gamme le produit adapté à votre application.

**MOTEURS :** Brides au standard NEMA (17, 23, 34 et 42)  
Couples de 0,1 à 35 Nm  
Disponibles en option avec codeur et/ou frein intégré  
Raccordements boîte à borne, sortie fils ...



Versions spéciales sur demande :

- Vide (jusqu'à 10<sup>-6</sup> Torr)
- Températures extrêmes
- Revêtements spécifiques
- Etanchéité IP68 (Immergeable)
- Adaptations OEM



Gamme complète de réducteurs  
(train planétaire, roue et vis, renvoi d'angle à couple conique)

## ELECTRONIQUES DE COMMANDE :

- Alimentation de 24 V à 220 V DC et AC
- Courant de 0,09 à 12 Ampères
- Résolution réglable de 200 à 51200 pas/tour
- Pilotage : pas et direction (translateur)
- Carte d'axe intégrée (indexer)

- Programme autonome stocké en mémoire
- Pilotage par liaison série RS232
- Pilotage par Profibus-DP, CanOpen



# SOLUTIONS PAS A PAS



## MOTEUR PAS À PAS PORTESCAP

- Aimants néodyme pour un couple élevé (+15% par rapport aux standards actuels).
- Dissipation thermique optimisée.
- Roulements renforcés (charges radiales et axiales augmentées).
- Prix très compétitif.



## MOTEUR PAS À PAS HAUTES PERFORMANCES

Moteurs hybrides Nema 34. Tension de bus jusqu'à 325 V. Couples de 1 à 14 Nm. Disponibles avec codeur 50, 200 et 500 pts./tr. Rapport coût performances sans équivalent. Nombreuses options.



## CONTRÔLEUR PAS À PAS PROFIBUS

- Courant réglable de 0,3 à 6,5A.
- Alimentation 24 à 80 Vdc.
- Résolution jusqu'à 25600 micropas par tour.
- Réduction du courant à l'arrêt.
- Entrées opto-isolées.
- Protégé contre les courts-circuits et les sur-températures.
- Alimentation 220 Vac disponible.
- Communication par bus PROFIBUS DP.



## MOTEUR PAS À PAS SLO-SYN

Ces moteurs se distinguent par une fiabilité reconnue.

Les versions KM à fort couple et encombrement réduit sont particulièrement performantes. La gamme s'échelonne de 0,4 à 33 Nm pour des diamètres de 56 mm à 172 mm.



## COMMANDE DE MOTEURS PAS À PAS

La série XL de PARKER apporte une réponse fiable et économique. Le positionneur intégré proposé en option offre une solution nettement moins coûteuse qu'un contrôleur externe. De 2,5 à 8A sous 24 à 80Vdc. Mode micropas jusqu'à 4000 pas/tr

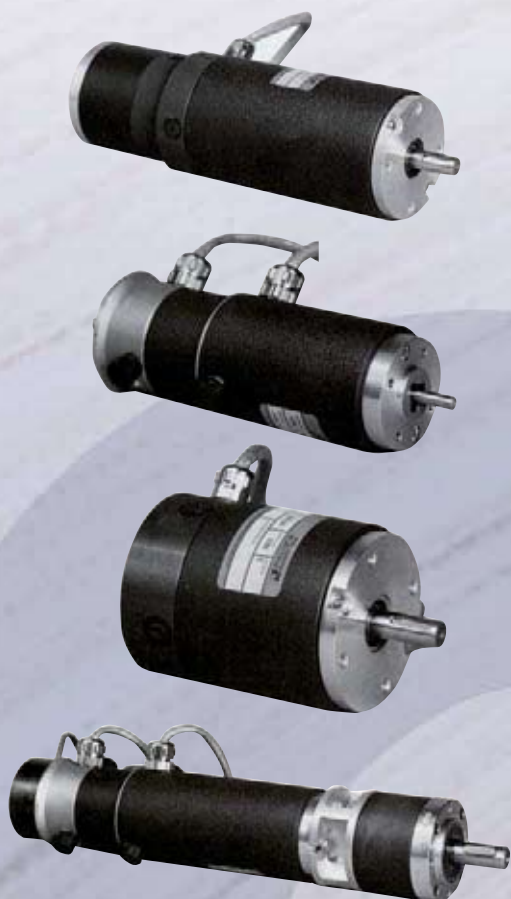


## CONTRÔLEUR MICROPAS

- de 2,5A 24Vcc à 5A 75Vcc.
- Résolution jusqu'à 50000 micropas par tour.
- 5 Entrées/3 sorties TOR.
- Alimentation de 24 à 75 Vdc.
- Alimentation 220 Vac disponible (XL PSU).
- Programmation simple en langage EASI.
- Pilotage par entrées/sorties ou liaison série.
- Disponible avec bus CANopen.
- Appel de sous programmes par codages des entrées.

# SOLUTIONS COURANT CONTINU

Technologie encore très répandue, sa simplicité d'utilisation a largement fait ses preuves qu'il s'agisse d'applications de positionnement ou d'entraînement continu.



## MOTEURS :

- Moteurs DC à aimants terre rare
- Couple nominal de 0,5 Nm à 4,1 Nm
- Rendement supérieur à 80%
- Equilibrés dynamiquement (faible niveau de vibrations)
- Roulements sans entretien
- Disponibles avec tachy et/ou codeur optique
- Possibilité de frein à manque de courant
- Raccordements par boîte à borne ou sortie fils
- Version OEM
- Disponibles avec réducteur

## VARIATEURS :

- Alimentation de 12 à 400 V DC ou 30 à 125 V AC
- Courant de 2 A à 50 A
- Variateur analogique (réglage par potentiomètre)
  - Pilotage +/- 10V ou PWM
- Variateur numérique (paramétrage aisé par PC)
  - Pilotage analogique, CanOpen, SynqNet
- Modes de fonctionnement :
  - Couple
  - Tension
  - Compensation RI
  - Vitesse sur tachymètre
  - Vitesse sur codeur incrémental

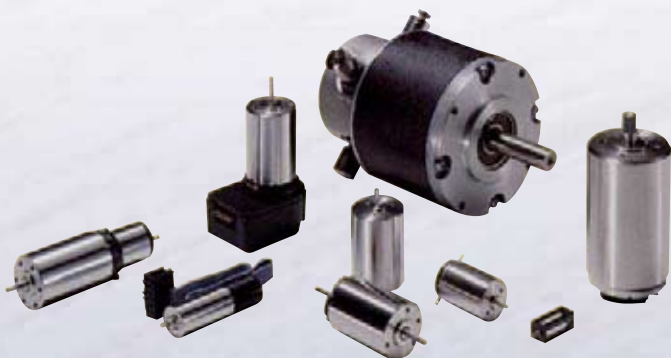


# MICRO-MOTORISATIONS

Disponible dans toutes les technologies, notre gamme de micro-moteurs répondra à toutes vos exigences.

## Moteurs Courant Continu à rotor sans fer

- Faible inertie
- Haut rendement (adapté aux applications sur batteries)
- Pas de perte d'hystérésis, ni de courant de Foucault
- Rapport puissance/masse sans équivalent
- Commutation métaux précieux ou graphite/cuivre
- Réducteurs et codeurs optiques disponibles



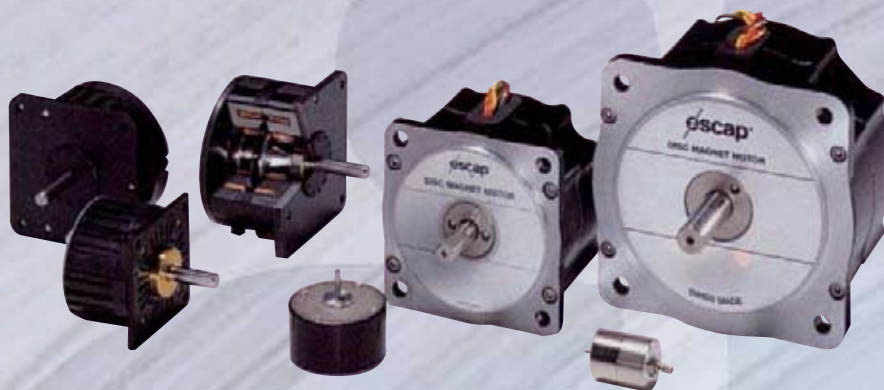
## Moteurs Brushless

- Durée de vie et fiabilité accrues par rapport au courant continu
- Jusqu'à 50 000 tr/min
- Commutation sans capteur (par fcm) pour les applications vitesse/charge constante
- Commutation par sondes de Hall pour les applications plus exigeantes
- Version avec électronique intégrée



## Micro-moteurs pas à pas

- 2 technologies disponibles : Tin Can et aimant disque
  - Aimant disque : rotor constitué d'aimants terres rares en forme de disque
    - Inertie très faible, d'où forte accélération et vitesse élevée
  - Tin Can ou aimant permanent
    - Coût extrêmement faible
    - Disponibles en différentes résolutions
    - Idéal applications low cost



## Moteurs Courant Continu

- Faible modulation de couple (low cogging)
- Aimants terres rares à haut coefficient énergétique
- Longue durée de vie (bobinage imprégné, balais à pression constante)
- Rotor faible diamètre pour une réponse rapide



# CONTROLEURS D'AXES

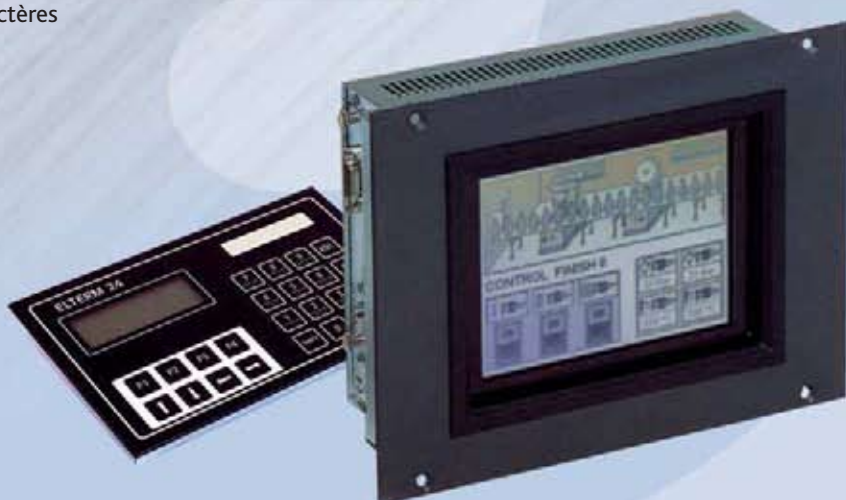
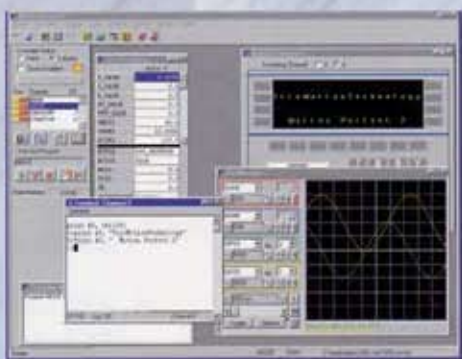
Mono ou multi-axes, ils s'adaptent à toutes vos applications, des plus simples au plus complexes.

Modulaires, ils accompagnent l'évolution de vos machines.

- Compatibles avec tout type de motorisations : brushless, pas à pas, courant continu ...
- Format boîtier, fixation rail DIN
- Version carte PC pour bus PCI
- Version OEM, format Europe
- Boîtiers d'extension d'entrées/sorties digitales (jusqu'à 256 E/S)
- Boîtiers d'extension d'entrées analogiques (jusqu'à 32 entrées 0-10V)
  - De 1 à 24 axes
  - Programmation aisée en langage type BASIC
  - Processeur multi-tâches : jusqu'à 14 programmes en parallèle
  - Interpolation linéaire, circulaire, hélicoïdale
  - Fonctions évoluées : mode came électronique, coupe à la volée, registration
  - Pilotage des axes :
    - +/10 V (mode servo analogique)
    - pulses et direction (mode pas à pas)
    - Bus de terrain (CanOpen, Sercos ...)



- Communication réseau par bus Profibus-DP, Can, Ethernet IP, Ethernet TCP/IP, Modbus IP, Modbus RTU...
- Dialogue par ActiveX (OPC) via Ethernet, USB ou bus PCI
- Télémaintenance aisée via Internet
- En option Interface Homme Machine :
  - alphanumérique 4 lignes, 20 caractères
  - tactile, 5 à 12 lignes
  - monochrome ou couleur



# CONTROLEURS D'AXES



## CONTRÔLEUR D'AXES

Le nouveau contrôleur TRIO MC302X gère un axe brushless ou 2 axes pas à pas. Compatible terminaux opérateurs. 8 E/S extensibles à 256 E/S et 32 entrées analogiques. Système multi-tâches. Solution économique.



## CONTRÔLEUR MULTI-AXES

- De 2 à 24 axes.
- Programmation en langage basic.
- Système multi-tâches.
- Communication en standard par RS 232/485 ou port USB.
- Extension d'entrées/sorties TOR ou analogiques.
- Bus Profibus, DeviceNet, Ethernet et Sercos.



## MONO-AXE À HAUTES PERFORMANCES

Retrouvez toutes les performances d'un contrôleur TRIO MOTION intégré dans le très répandu variateur SERVOSTAR. Gestion d'un codeur extérieur plus un axe virtuel. 12 entrées/8 sorties extensibles par Com. Gestion d'un afficheur ASCII ou Modbus RTU.



## CARTES BUS PC OU BUS VME

Cartes PC pour bus VME, bus PCI, bus cPCI  
- Programmation en codes mnémoniques.  
- Divers drivers disponibles (Labview, VB...).



## TERMINAL OPÉRATEUR

Terminaux ASCII basiques entièrement commandés par le système maître via code ASCII.  
- Terminaux classiques de 2x40 ou 4x20 caractères avec protocole ModBus RTU  
- Terminaux tactiles, divers protocoles disponibles.

# AXES ET TABLES LINEAIRES

Complément indispensable de vos motorisations, notre gamme d'actionneurs mécaniques facilitera la réalisation de vos robots cartésiens. Interlocuteur unique, nous vous proposons une solution sur mesure et vous garantissons la compatibilité de tous les composants de votre chaîne cinématique.

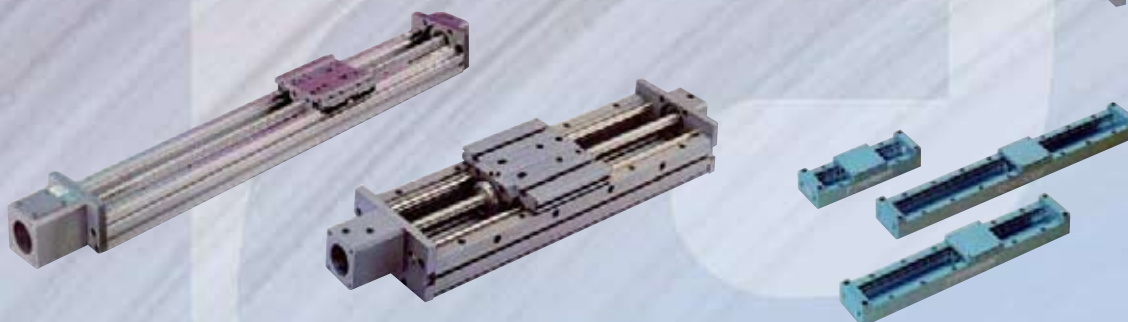
## RAILS LINÉAIRES :

- Transmission par courroie crantée ou vis à bille
- Guidages sur patins à billes, galets ou patins lisses
- Course jusqu'à 12 m
- Accessoires périphériques : lanterne, accouplements, fins de course, platine de liaison...
- Nombreuses combinaisons possibles (X, XY, XZ, XYZ ...)
- Répétabilité de 0,05 mm à 0,2 mm
- Modèles spécifiques pour axes verticaux
- Section de 40 mm jusqu'à 120 mm
- Version pour environnement agro-alimentaire



## TABLES CROISÉES :

- Profil aluminium extrudé grande rigidité
- Transmission par courroie crantée ou vis à bille
- Guidage sur douille à billes ou patins à recirculation de billes
- Forte capacité de charge
- Soufflets de protection sur demande
- Répétabilité jusqu'à 0,005 mm



- Accessoires périphériques : lanterne, accouplements, fins de course, platine de liaison...
- Nombreuses combinaisons possibles (X, XY, XZ, XYZ ...)
- Version miniature : largeur 50 mm

# AXES ET TABLES LINEAIRES



## AXE VERTICAL TÉLÉSCOPIQUE

L'axe MOVO Z-Z2/Z3

- Transmission par vis à billes.
- Grande capacité de charge (jusqu'à 7500N).
- Encombrement réduit



## AXES LINÉAIRES MOVAPART

Profilés alu section 55, 75 et 100mm.

- Entraînement par vis à bille ou courroie crantée.
- Guidages à billes, sans jeu ou guidages lisses
- Vitesse élevée
- Résistant aux chocs et vibrations.
- Silencieux (courroie-guidage lisse).
- Grande durée de vie -Option inox.



## TABLES LINÉAIRES DE PRÉCISION

Largeur 50 à 160 mm, charges de 100 à 4300N.

- Transmission par vis à billes ou courroie.
- Guidage sans jeu, patins ou douilles à billes.
- Répétitivité jusqu'à 5 microns.
- Encombrement réduit.



## AXES LINÉAIRES ÉCONOMIQUES

Profilé alu section 50mm

- Transmission par courroie, guidage prismatique lisse.
- Vitesse élevée
- Silencieux.
- Absence de corrosion.



## TABLES CROISÉES INTÉGRÉES

Les tables TABLETOP IAI, de précision finale +/- 0.02 mm, sont livrées complètes, avec motorisation et électronique intégrées.

- Courses max 400x400x100 mm.
- Vitesse max 300mm/sec.

Versions XY ou XYZ et nombreuses configurations possibles

# VERINS ELECTRIQUES

Actionneurs mécaniques par excellence, nos vérins se déclinent aussi bien en commandes Tout ou Rien qu'en commandes programmables.



## VÉRINS TOUT OU RIEN :

- Effort de 300 N jusqu'à 6800 N
- Course jusqu'à 900 mm
- Motorisation CC ou AC intégrée
- Transmission par vis trapézoïdale ou vis à billes
- Option frein de maintien disponible
- Protection des surcharges par embrayage à billes
- Sans entretien ni réglages
- Anti-rotation de tige sur certains modèles
- Potentiomètre de position

## VÉRINS HAUTES CAPACITÉS :

- Effort jusqu'à 45 000 N. (Au-delà nous consulter)
  - Vitesse jusqu'à 1 m/s
  - Course jusqu'à 1500 mm
  - Transmission par vis à billes
    - Précision jusqu'à 0,02 mm
- Différentes motorisations possibles (pas à pas, brushless ...)
- Montage moteur en ligne ou parallèle
  - Guidages de reprise sur demande



## VÉRINS PROGRAMMABLES :

- Effort jusqu'à 800 N
- Course jusqu'à 600 mm
- Vitesse jusqu'à 300 mm/s
- Version avec contrôleur intégré
- Pilotage par entrées/sorties, liaison série ou Profibus-DP
- Fonction contrôle d'effort réglable (mode Push)
- Guidage de reprise disponible en option
- Version avec bride au standard vérin pneumatique



# VERINS ELECTRIQUES



## VÉRIN ROTATIF

Les vérins rotatifs RCP2 de la gamme ROBO Cylinder d'IAI offrent de nombreux montages et configurations possibles. Alimentation 24 V CC, paramétrage simplifié.



## VÉRIN ÉLECTRIQUE SÉRIE LA

- Moteurs CA ou CC avec protection thermique.
- Lubrifiés à vie.
- Embrayage de surcharge (sauf LA1).
- Transmission par vis à billes ou vis trapézoïdale.
- Ecrou à billes de sécurité avec frein de maintien.
- Tube anti-rotation sur versions à corps rectangulaire.



## VÉRIN ÉCONOMIQUE SÉRIE RC

- 16 positions programmables en version de base.
- Programmation vitesse, accélérations/décélérations, 1 mm/sec à 668 mm/sec.
  - Répétabilité +/- 0,02 mm -Jusqu'à 16 axes chaînables par liaison série.
  - Alimentation 24 V CC.
  - Compatible avec contrôleurs RCA et X-SEL



## VÉRIN ÉLECTRIQUE

Avec le lancement de sa nouvelle gamme d'actionneurs électrique (ERC2, RCP2, RCA, RCS2), IAI leader mondial du robot cartésien propose maintenant une offre complète. Vérins électrique avec ou sans guidages, pinces électriques. La facilité d'utilisation et le coût réduit sont des avantages déterminants.



## VÉRIN ÉLECTRIQUE ERC

La première gamme de vérins avec contrôleur multi-positions intégré. Alimentation 24 V, jusqu'à 600 mm de course et 550 N de poussée. Mode maintien d'effort ajustable. La solution idéale pour le remplacement des vérins pneumatiques



## VÉRIN HAUTE CAPACITÉ

- Section 90 et 130mm.
- Transmission par vis à bille.
  - Charges jusqu'à 40000N.
  - Sans entretien (lubrifié à vie).
  - Tube d'extension anti-rotation.
  - Résistant aux chocs et vibrations.
  - Fonctionnement en poussée et traction.

# ACTIONNEURS LINEAIRES PROGRAMMABLES

Par sa simplicité d'utilisation et d'intégration, ce nouveau concept de rails linéaires programmables bouscule tous les usages.

Le remplacement des solutions pneumatiques par des axes électriques est enfin accessible.



- Alimentation 24 Vdc
- Course jusqu'à 1,2 m
- Vitesse jusqu'à 1500 mm/s
- Charge jusqu'à 55 kg
- Transmission par vis à billes ou courroie
- Version moteur linéaire
- Mode 8, 16, 32 ou 64 positions par entrées/sorties
- Pilotage par liaison série ou Profibus DP
- Console de programmation disponible.
- Version salle blanche
- Version étanche (IP67)
- Version rotative et version préhenseur
- Disponible avec contrôleur intégré ou en version compacte avec contrôleur déporté
- Répétabilité 0.05 mm

## ACTIONNEURS HAUTE PRECISION

La solution idéale pour les déplacements précis et la métrologie automatisée.

- Force, couple, position et vitesse programmables
- Accélérations jusqu'à 15 g
- Fonction contrôle d'effort
- Acquisition de données en cours de mouvement
- Résolution jusqu'à 5 nanomètres
- Versions à tige, chariots guidés, pinces de préhension

### APPLICATIONS :

- Banc de tests
- Mesure rapide de diamètres, de profondeur, de filetages, etc...
- Inspection de courbure de tubes
- Inspection des pièces en grande série
- Test d'interrupteurs
- Pick and place
- Nombreuses références dans le secteur automobile

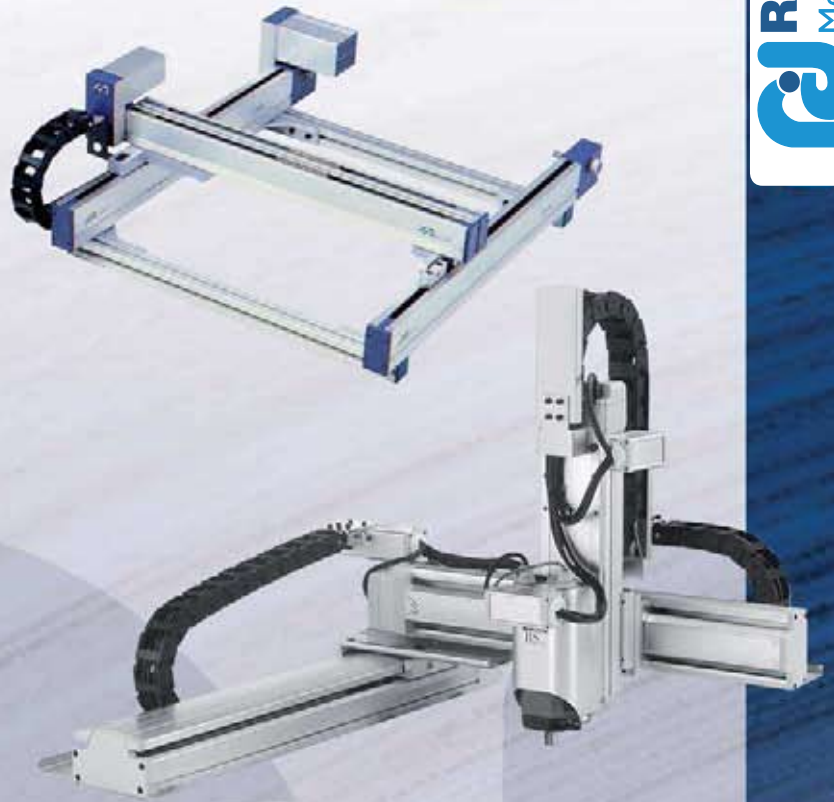


# ROBOTS

Des sous ensembles complets prêts à l'emploi. Cartésien ou Scara, nos robots vous apporteront la meilleure configuration quelle que soit votre application.

## ROBOTS CARTESIENS :

- Courses : jusqu'à 2500 mm
- Charge jusqu'à 150 Kg
- Vitesse maximum : 5 m/s
- Précision standard :  
5 centièmes (2 centièmes en option)
- Robot livré complet et monté  
(fins de course, chaîne porte-câble...)
- Logiciel convivial pour la programmation
- 3000 positions, 6000 lignes de programme
- Système multi-tâches, temps réel
- Interpolations linéaires, circulaires, spline ,  
mode suivi de trajectoire (path)
- Fonction palettisation intégrée
- Mode apprentissage de positions
- En option : Profibus DP, Ethernet
- Langage commun avec les robots SCARA



## ROBOTS SCARA :

- Longueur de bras : 150 mm à 800 mm
- Charge jusqu'à 20 kg
- Vitesse maximum : 1 m/s
- Robot livré complet
- Version montage standard sur pied, mural, plafond
- Version environnement difficile IP 65,  
protégé contre poussières et projections
- Version salle blanche classe 10
- Logiciel convivial pour la programmation
- 3000 positions, 6000 lignes de programme



- Système multi-tâches, temps réel
- Fonction palettisation intégrée
- Mode apprentissage de positions
- En option : Profibus DP, Ethernet
- Echange possible avec système de vision
- Mode tracking disponible
- Langage commun avec les robots cartésiens



# [www.rosier.fr](http://www.rosier.fr)



13, rue Sigmund Freud  
69120 Vaulx-en-Velin

Tél. 04 72 04 68 61  
Fax 04 72 04 37 38

mail : [contact@rosier.fr](mailto:contact@rosier.fr)

Agence Paris  
Tél. 01 30 25 12 02 - Fax 01 30 25 12 27

[www.rosier.fr](http://www.rosier.fr)