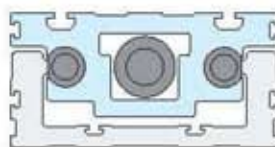
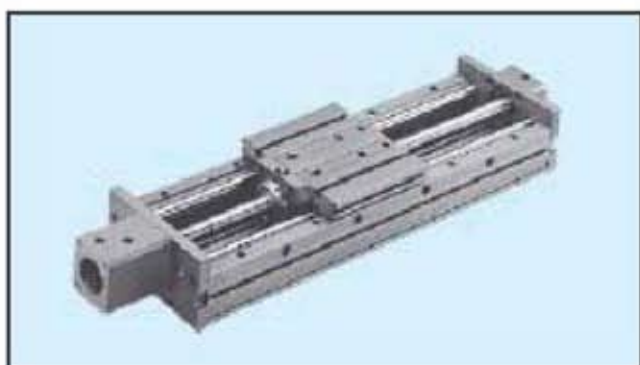


Tables linéaires de précision

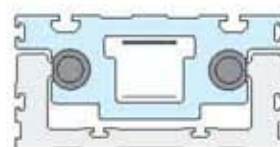
Axes linéaires de précision avec guidages motorisés

- Conception compacte
- Entraînement par vis à bille ou courroie
- Rails de guidage de section carrée ou circulaire
- Course jusqu'à 2,8m
- Vitesse jusqu'à 3 m/s
- Charge jusqu'à 30 000N
- Répétabilité jusqu'à $\pm 0,01\text{mm}$



Entraînement par vis à billes, guidage à billes avec rail de section circulaire

- Précision très élevée
- Guidage sans jeu
- Faibles frottements
- Faible couple d'entraînement
- Absence de broutement
- Vis à billes sans jeu



Entraînement par courroie, guidage à billes avec rail de section circulaire

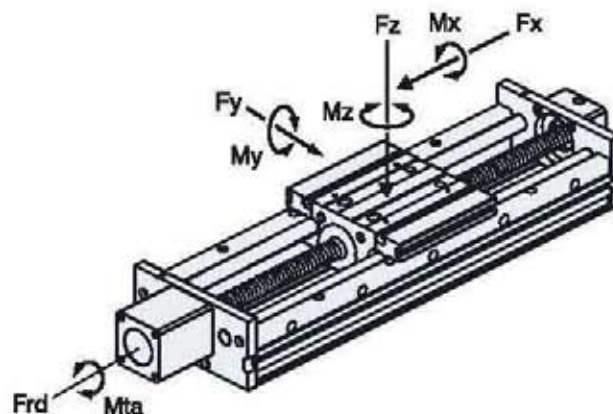
- Précision très élevée
- Guidage sans jeu
- Faibles frottements
- Faible couple d'entraînement
- Absence de broutement
- Vitesse élevée

Entraînement par vis à billes

Données techniques

	Superslide	
Désignation	2RBE12	2RBE16
Course max. [m]	1,9	2,8
Vitesse max. [m/s]	0,5	1
Vitesse d'entrée max. [tr/min]	3000	3000
Température [°C]	-20 – +70	-20 – +70
Masse du chariot [kg]	0,9	1,7
Charge max. Fx [N]	2000	3000
Charge max. Fy [N]	800	2100
Charge max. Fz [N]	1600	4300
Couple de charge max. Mx [Nm]	70	260
Couple de charge max. My [Nm]	60	200
Couple de charge max. Mz [Nm]	35	125
Pas de vis [mm/tr]	5 / 10	5 / 10 / 20
Répétabilité [± mm]	0,005	0,005
Précision au-delà de 300 mm de déplacement [mm]	0,025	0,025

Forces



Longueur à commander [mm]

Modèle	Désignation	Longueur totale	Longueur à commander
		L tot	L
Superslide	2RBE12	L tot = L + 96,5	L = course + 149
Superslide	2RBE16	L tot = L + 106,5	L = course + 185

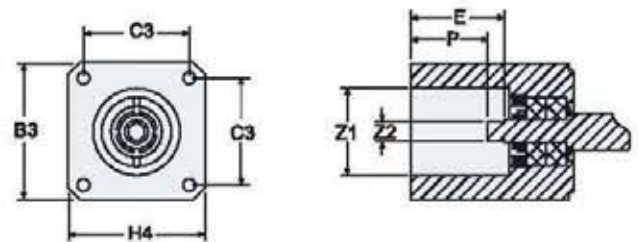
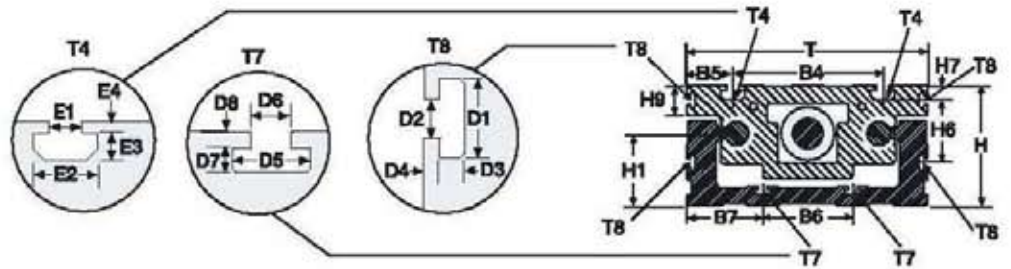
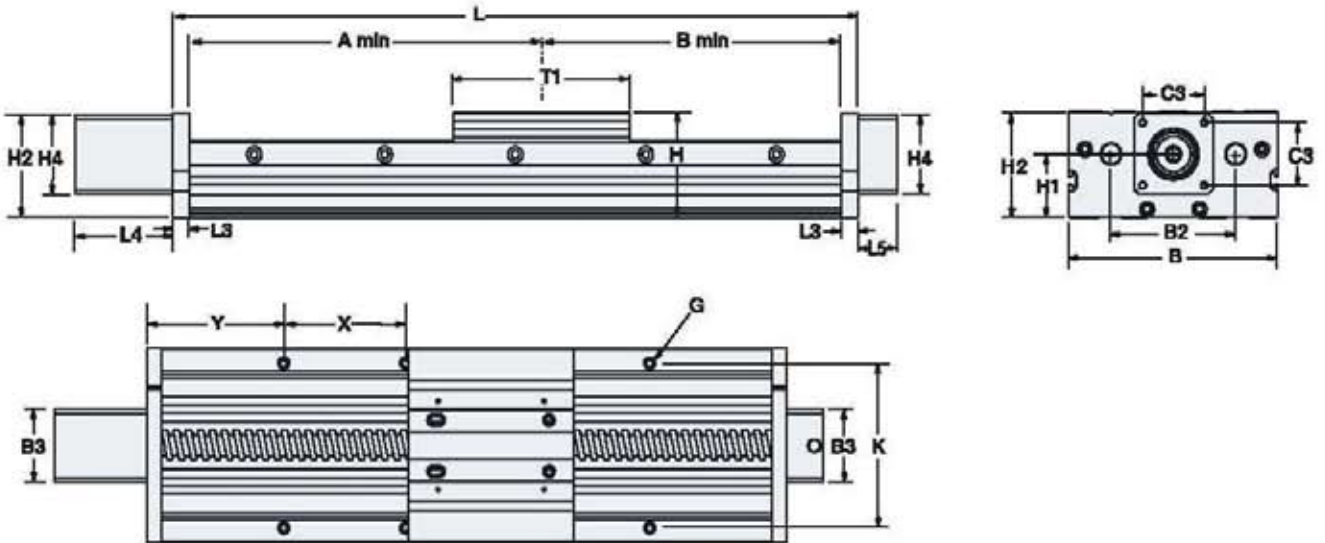
Longueurs standards à commander

Modèle	Désignation	Longueurs standards*
Superslide	2RBE12	225 - 2100 mm par incréments de 75 mm
Superslide	2RBE16	300 - 3000 mm par incréments de 100 mm

* Des longueurs personnalisées sont possibles mais nécessitent un temps de livraison plus long.

Entraînement par vis à billes

Dimensions



Modèle	Désignation	A min.	B min.
Superslide	2RBE12	75	75
Superslide	2RBE16	90	90

	2RBE12	2RBE16		2RBE12	2RBE16		2RBE12	2RBE16		2RBE12	2RBE16		2RBE12	2RBE16
B	130	160	D1	8	10,5	E	42	42,5	H2	75	79	L5	26,5	31,5
B2	75	95	D2	4,2	6	E1	7,5	8,1	H4	60	60	P	34	32,5
B3	60	60	D3	2,75	3,5	E2	13	16,5	H6	35	41,5	T	130	160
B4	75	100	D4	2	2,5	E3	4	6,8	H7	7	10	T1	130	160
B5	27,5	30	D5	8	10,5	E4	3	3	H9	14	20	X	75	100
B6	65	80	D6	4,2	6	G	M4	M5	K	110	135	Y	75	100
B7	32,5	40	D7	2,75	3,5	H	65	80	L3	9,5	12,5	Z1	38,2	38,2
C3	47,15	47,15	D8	2	2,5	H1	40	48	L4	70	75	Z2	8	10

29/07/2008

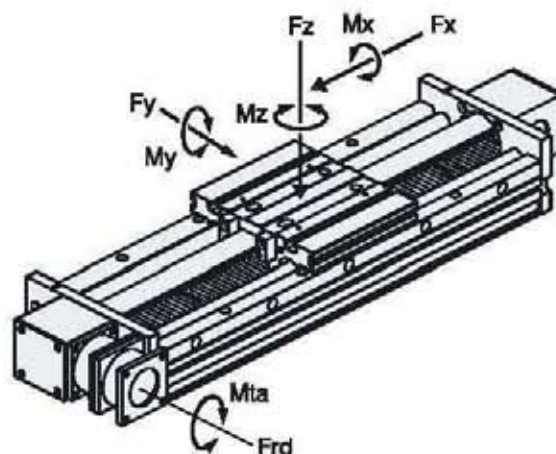
page(s) 3-5

Entraînement par courroie

Données techniques

	Superslide	
Désignation	2REE12	2REE16
Course max. [m]	2,8	2,8
Vitesse max. [m/s]	3	3
Température [°C]	-20 – +70	-20 – +70
Masse du chariot [kg]	0,9	1,7
Charge max. Fx [N]	485	1488
Charge max. Fy [N]	800	2100
Charge max. Fz [N]	1600	4300
Couple de charge max. Mx [Nm]	70	250
Couple de charge max. My [Nm]	60	200
Couple de charge max. Mz [Nm]	35	125
Déplacement [mm/tr]	84	110
Masse de la courroie [kg/m]	0,04	0,11
Répétabilité [± mm]	0,05	0,05
Précision au-delà de 300 mm de déplacement [mm]	0,2	0,2

Forces



Longueur à commander [mm]

Modèle	Désignation	Longueur totale	Longueur à commander
		L _{tot}	L
Superslide	2REE12	L _{tot} = L + 123	L = course + 149
Superslide	2REE16	L _{tot} = L + 123	L = course + 185

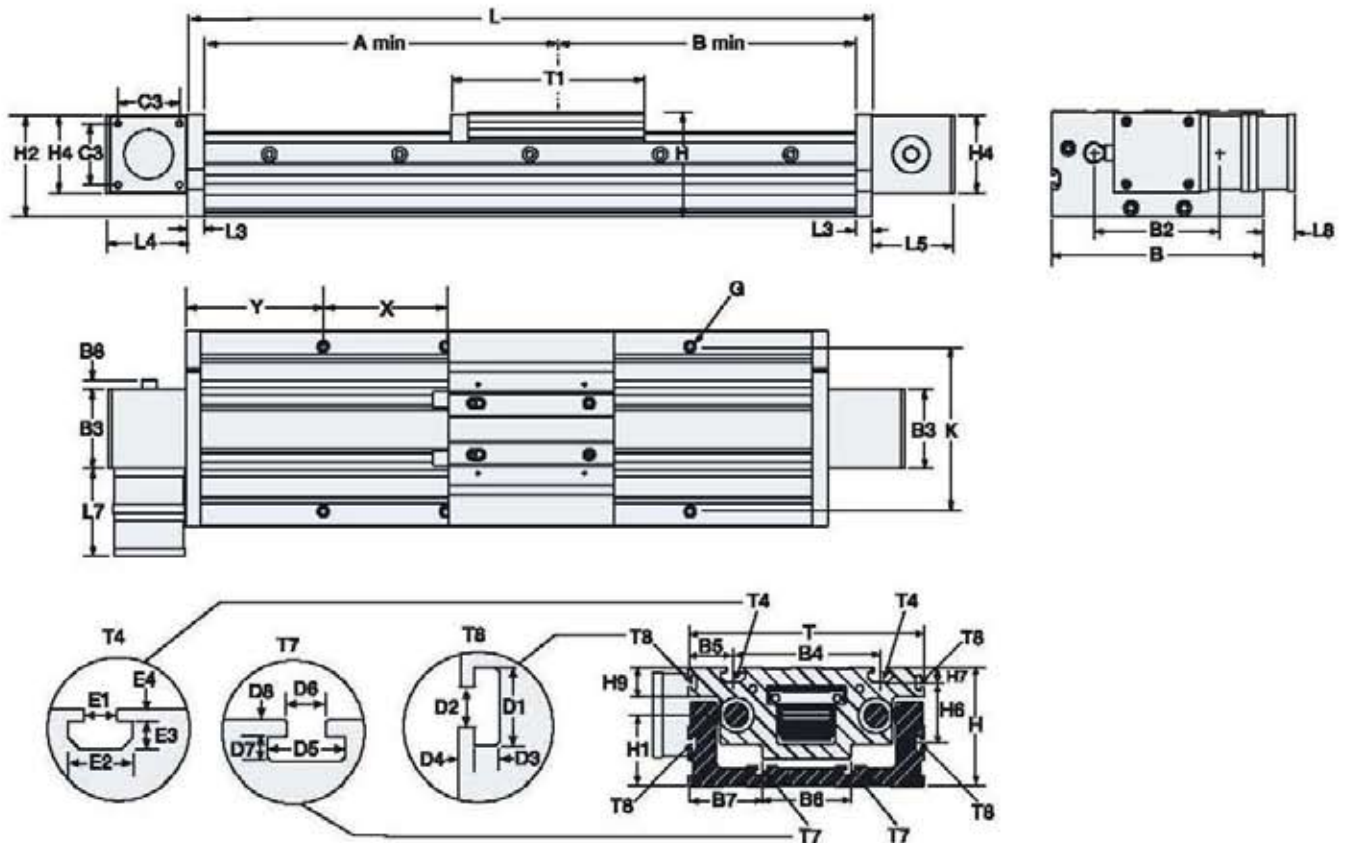
Longueurs standards à commander

Modèle	Désignation	Longueurs standards*
Superslide	2REE12	300 – 3000 mm par incréments de 75 mm
Superslide	2REE16	300 – 3000 mm par incréments de 100 mm

* Des longueurs personnalisées sont possibles mais nécessitent un temps de livraison plus long.

Entraînement par courroie

Dimensions



Modèle	Désignation	A min.	B min.
Superslide	2REE12	65	65
Superslide	2REE16	80	80

	2REE12	2REE16		2REE12	2REE16		2REE12	2REE16		2REE12	2REE16		2REE12	2REE16
B	130	160	D1	8	10,5	E1	7,5	8,1	H4	60	60	L7	71,6	71,6
B2	75	95	D2	4,2	6	E2	13	16,5	H6	35	41,5	T	130	160
B3	65	65	D3	2,75	3,5	E3	4	6,8	H7	7	10	T1	130	160
B4	75	100	D4	2	2,5	E4	3	3	H9	14	20	X	75	100
B5	27,5	30	D5	8	10,5	G	M4	M5	K	110	135	Y	75	100
B6	65	80	D6	4,2	6	H	65	80	L3	9,5	12,5			
B7	32,5	40	D7	2,75	3,5	H1	40	48	L4	61,5	61,5			
C3	47,15	47,15	D8	2	2,5	H2	75	79	L5	61,5	61,5			

29/07/2008

page(s) 5-5