

Modulo 250

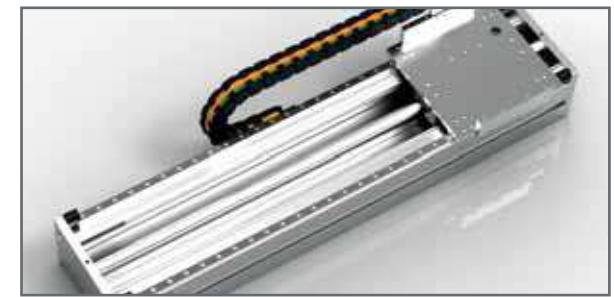
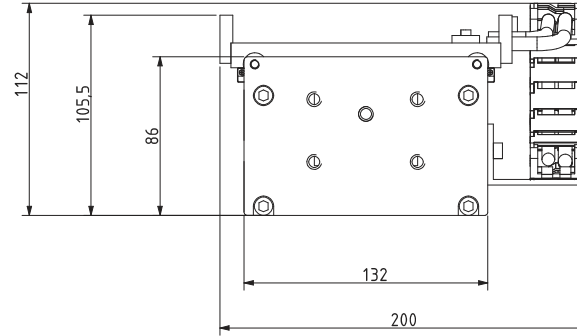
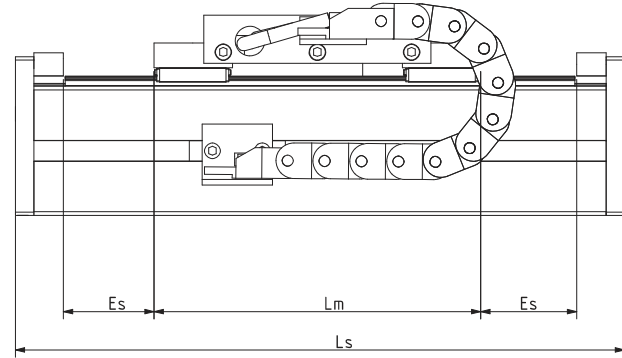
Il motore lineare tubolare NITEK Green Drive può essere utilizzato anche nella versione modulo GDM a carro mobile (sono possibili anche configurazioni con più carri ad asse) anziché a stelo mobile. Questa versione consente l'integrazione di un sistema di guida basato su guide lineari a ricircolazione di sfere, di un encoder lineare magnetico a basso costo. L'utilizzo del modulo è particolarmente indicato nelle applicazioni dove il carico è montato a sbalzo o nei sistemi multiasse.

NITEK Green Drive linear tubular motor can be used in the Module version with moving carriage (also with multicarriage configuration) GDM. This linear motor version using integrated linear guide system and integrated low cost magnet type encoder. This assembly is useful in application where the payload is out of axis or in the multi-axis systems.

NITEK GDM Linearmotorachsen sind direkt angetriebene Achsen mit Linearmotoren, die als Plug-and-Play Lösung konzipiert sind. Es sind frei tragende Komplettachsen mit Wegmess-System, Endschalter und wahlweise mit Abdeckungen als Schutz vor Umgebungseinflüssen. Bedingt durch den Direktantrieb sind die Linearachsen spielfrei, sehr dynamisch, wartungsarm und können auch mit mehreren Verfahrenschlitten ausgestattet werden.



	Parameter name	Unit	Symbol
Mechanical	Effective stroke	mm	Es
		inches	
	Rated Force	N	Fr
		lbf	
	Peak Force*	N	Fp
		lbf	
Carriage length	mm	Lm	
	inches		
Module length	mm	Ls	
	inches		
Slider diameter	mm	D	
	inches		
Electrical	Pole pitch	mm	2p
		inches	
	Force constant	N/A	Fc
		lbf/A	
	Rated Current	A	Ir
	Back EMF	V/m/s	BEMF
		V/in/s	
	Phase resistance	ohm	
Phase inductance	mH		
Position repeatability	mm		
	inches		



* Peak force (10 sec) / Spitzen – Vorschubkraft (10 sek) / Forza di picco (10 sec)

Motor Code Motor Type Codice Motore					
GDM250DS					
100	200	300	400	500	600
3,937	7,874	11,811	15,748	19,685	23,622
36					
8,09					
144					
32,37					
150					
5,91					
322	422	522	622	722	822
12,68	16,61	20,55	24,49	28,43	32,36
25					
0,98					
60					
2,3622					
26					
5,870					
1,38					
9					
2					
9,6					
17,5					
0,05					
0,002					

Motor Code Motor Type Codice Motore					
GDM250TS					
100	200	300	400	500	600
3,937	7,874	11,811	15,748	19,685	23,622
50					
11,24					
200					
44,96					
180					
7,09					
352	452	552	652	752	852
13,86	17,80	21,73	25,67	29,61	33,54
25					
0,98					
60					
2,3622					
39 / 53					
8,8 / 11,92					
1,27					
13,5 / 18					
3 / 4					
14,7 / 17,5					
26 / 35					
0,05					
0,002					

Motor Code Motor Type Codice Motore					
GDM250XS					
100	200	300	400	500	600
3,937	7,874	11,811	15,748	19,685	23,622
99					
22,26					
396					
89,0208					
323					
12,72					
495	595	695	795	895	995
19,5	23,4	27,4	31,3	35,2	39,2
25					
0,98					
60					
2,3622					
52					
11,725					
1,9					
17					
3,78					
8,5					
9					
0,05					
0,002					

Simbolo	Symbol	Unità	Einheit	Parameter	Nome Parametri
Es	mm	mm	inches	Effektiver Hub	Corsa effettiva
Fr	N	N	lbf	Dauer - Vorschubkraft	Forza continuativa
Fp	N	N	lbf	Spitzen - Vorschubkraft*	Forza di picco*
Lm	mm	mm	inches	Wagenlänge	Lunghezza carro
Ls	mm	mm	inches	Modulelänge	Lunghezza modulo
D	mm	mm	inches	Läuferdurchmesser	Diametro albero
2p	mm	mm	inches	Polabstand	Passo polare
Fc	N/A	N/A	lbf/A	Kraftkonstante	Costante di forza
Ir	A	A		Stromstärke	Corrente continuativa
BEMF	V/m/s	V/m/s	V/in/s	Gegen-EMK Konstante	Forza controelettomotrice
	ohm	ohm		Phasenwiderstand	Resistenza di fase/fase
	mH	mH		Phaseninduktivität	Induttanza fase/fase
	mm	mm			Ripetibilità di posizionamento
	inches	inches		Wiederholgenauigkeit	